

# SA850-A40

## INSTALLATIONS MANUAL

Rev. 4.00

- **SKAFOR KL. 3**
- **FORBIKOBLER**
- **ADGANGSKONTROL**
- **PROXLÆSER**
- **STAND-ALONE + NETVÆRK**

### Denne manual gælder for serienumre større end 1xx20000

**SA850-A40** er i en kombination af høj sikkerhed og brugervenlighed både adgangskontrol og forbikobler.

**SA850-A40** har frit programmerbare udgange for el-lås (adgangskontrol) og alarmanlæg (forbikobler) samt sabotageudgang.

**SA850-A40** kan huske op til 100 proxkort.

**SA850-A40** er udstyret med en optisk sabotagesensor, der både giver høj sikkerhed og er immun overfor almindelige påvirkninger.

**SA850-A40** har mulighed for *UD-tryk*.

**SA850-A40** har 3 klare lysdioder og en lyd giver til indikation af funktionstilstand. Indikationer er i vid udstrækning programmerbare.

**SA850-A40** kan tilsluttes det RS485-baserede KeyLink netværk.

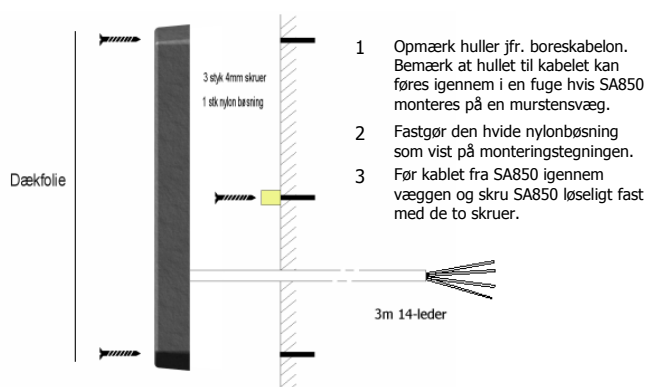
**SA850-A40** kan synkroniseres så to SA850-A40 kan fungere tæt op ad hinanden uden at forstyrre hinandens prox læser.

**SA850-A40** udgør sammen med SA120 et adgangskontrol system.



## Montering

SA850 monteres med kun to skruer på en plan flade lidt under øjenhøjde.



- 4 Når SA850 er tilsluttet centralen testes at sabotage-kredsløbet er i orden. (Se *Sabotage test*). Spænd skruerne.
- 5 Affædt tastaturet og klæb dækføljen fast. Vær opmærksom på at den skal sidde rigtigt i første forsøg da den ikke kan tages af igen uden at ødelægges.

Rød	8-24V DC	
Sort	Stel. 0V	
Grøn/Hvid	Forbikobler udgang. Ledning 1. Pot.fri ledning, max 100mA	
Grøn/Brun	Forbikobler udgang. Ledning 2. Pot.fri ledning, max 100mA	
Gul	Adgang udgang. Åben collector - "Laver en stel" når adgang er aktiv.	
Blå	Tamper sløjfe, ledning 1	
Blå/Rød	Tamper sløjfe, ledning 2	
Grøn	-	
Violet	Tvangsåbning – skal tilvælges via PC	
Grå/Rosa	RS485 data, A	
Grå	RS485 data, B	
Hvid	Status indg. 1. Tilsluttes et signal fra central, der angiver dets status.	
Rosa	Status indg. 2:Lydgiver. Kan anvendes til ekstern styring af lyd giver og som UD-tryk	
Brun	Synkronisering. Kun når to SA850 har indbyrdes afstand på under 50 cm.	

### HUSK DIODE PÅ SLUTBLIK, MOTORLÅS, RINGKLOKKE og lignende!!!!

## Den daglige betjening

Den daglige betjening er enkel:  
Hold proxkortet til læseren hvorefter udgangene aktiveres.

## Oprette / Ændre brugerkoder

Administrationen af brugerkoder foregår i modsætning til SA850'ere med tastatur udelukkende fra en PC. PC'en skal være forsynet med et SA110 netværksinterface, et SA120 adgangskontrol modul eller et SA130 WebLink modul. Det gratis PC program KeyLink+ TECH kan anvendes.

## Reset til fabriksindstillinger

For at reetablere fabriksindstillinger følges nedenstående fremgangsmåde:

- 1: Afbryd spændingen
- 2: Slut lyd giver-ledning (rosa) til minus (sort)
- 3: **Tilslut spænding og vent i 5 sek. til rød lysdiode lyser.**
- 4: **Afbryd lyd giver-ledning indenfor 5 sekunder**
- 5: Enheden er nu resat tilbage til fabriksindstillingerne

SA850 er nulstillet og alle koder slettet.

Tekniske specifikationer	
Forsyningsspænding	8V til 24V DC
Strømforbrug	typisk 80mA
Forbikobler udgang	potentialefri, max 100mA, 25 ohm, 50V
Adgangskontrol udgang	open collector, max 1A, 24V
Tamper sløjfe	potentialefri, max100mA, 25 ohm, 50V
Seriell udgang	KeyLink+ ( RS485)
Prox læseafstand	op til 10 cm.
Prox type	125kHz, auto-tuning, EM4102 kompatibel
Antal pladser	100 proxkoder
Forbikobler tid	1 til 999 sekunder
Adgangskontrol tid	on/off eller 1 til 999 sekunder
Overfaldsalarm tid	3 sekunder
Dimensioner (H-W-D)	150mm-49mm-15mm (0.59in-1.93in-0.59in)
Vægt	286g (10.2oz)
Max omgivelsestemperatur	-35°C to 65°C (-30°F to 150°F)
Max luftfugtighed	0%-100%
Ledning	3 m, hvid 14-leder

Alle specifikationer med forbehold for ændringer. Seneste info er tilgængelig på [www.keyseven.com](http://www.keyseven.com).

## Konfiguration

Administration af brugerkoder foregår i modsætning til SA850'ere med tastatur udelukkende fra en

PC. PC'en skal være forsynet med et SA110 netværksinterface, et SA120 adgangskontrol modul eller et SA130 WebLink modul.

Det gratis PC program KeyLink+ TECH kan anvendes.

Følgende funktioner er til rådighed via PC med KeyLink+ TECH:

Funktioner:	Fabriksindstillinger
Masterkode	12345678
Teknikerkode	09876543
Adgangstid	3
Forbikoblerfunktion	0
Forbikoblertid	30
Lysdiode/lydgiver funktion	031313031101
Puls tid (lysdioder/lydgiver)	5
Spærretid	30
Netværks ID	1
Ext. Styresignal	0
Sabotage test	-

Bemærk:

**Teknikerkoden skal indtastes indenfor 60 minutter efter tilslutning af spænding. Genetablering kan ske ved:**

**A) afbryd spænding i ca. 5 sekunder**

På de følgende sider ses en kortfattet beskrivelse af konfigurationsdata ...

### Masterkode ændring

Masterkoden bruges til ændring af brugerkoder

### Teknikerkode ændring

Teknikerkoden bruges til ændringer i konfigurationen

### Adgangstid

Angiver tiden som ADK-udgangen er aktiveres. Kan indstilles fra 1-999 sekunder eller som skifte-funktion.

### Forbikoblerfunktion

Angiver om forbikoblerudgangen skal være af type NC eller NO.

### Forbikoblertid

Angiver tiden som FBK-udgangen er aktiveret. Kan indstilles fra 1-999 sekunder.

### Lysdiode / lydgiver funktion

De 3 lysdioder og lydgiveren kan frit programmeres. Se mulighederne i KeyLink+ TECH pc programmet.

### Pulstid

Dette er en tid der bruges sammen med definitionen af lysdioderne og lydgiveren.

### Spærretid

Angiver, hvor lang tid læseren skal være spærret efter 5 forkerte læsninger.

### Netværks ID

Bruges til indstilling af læserens netværks ID. Indstilles normalt til 1-30.

### Ext. lydgiver / UD-tryk

Definerer funktionen status indgang 2 (rosa).



5mm



7mm



5mm

BORESKABELON



5mm

## Afmontering af folie

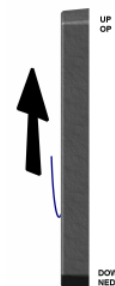
Masterkoden bruges til ændring af brugerkoder

### AFMONTERING AF FOLIE

**Undgå at ødelægge dit tastatur ved at følge anvisningen:**

1. Med en kniv løsnes folien forsigtigt fra neden
2. Træk folien forsigtigt op – ikke væk
3. Fortsæt til folien er helt af

Bemærk at folien ikke kan genbruges men det kan tastaturet!



### Prøv også:

- SA850-A30 med både tastatur og proxlæser.
- SA120 adgangskontrol modulet

Ved problemer – kontakt din forhandler eller se på [www.keyseven.com](http://www.keyseven.com).



Med venlig hilsen

Fremtid ved samarbejde